

Die Ausbildungsberufe im Bereich Wirtschaft und Verwaltung der Berufsbildenden Schulen Syke

- **Bankkauffrau/-mann..... Seite 2-4**
- **Berufskraftfahrerin / Berufskraftfahrer Seite 5**
- **Kauffrau/-mann für Büromanagement..... Seite 6**
- **Kauffrau/-mann im Einzelhandel –**
- **Verkäufer..... Seite 7**
- **Kauffrau/-mann im Groß- und Außenhandel Seite 8**
- **Kauffrau/Kaufmann für Spedition und
Logistikdienstleistung Seite 9**
- **Rechtsanwalts- und Notarfachangestellte/r Seite 10**
- **Verwaltungsfachangestellte/r..... Seite 11**
- **Fachlagerist(in) und
Fachkraft für Lagerlogistik..... Seite 12**



Interessante Informationen für zukünftige Auszubildende der Kreissparkasse Syke zum Bankkaufmann/ zur Bankkauffrau

Ausbildungsabteilungen

- Kundenabteilung
- Kreditabteilung
- Vermögensmanagement
- Immobilienabteilung
- Revision
- Marketing
- Medialer Vertrieb
- Auslandsabteilung
- Zahlungsverkehr
- Stammdatenänderung

Voraussetzungen

- Realschulabschluss oder mehr
- Spaß am Beraten und Verkaufen
- Kontaktfreude
- Teamfähigkeit

Ausbildungsvergütung

- | | |
|---------------------|----------|
| 1. Ausbildungsjahr: | 736,00 € |
| 2. Ausbildungsjahr: | 786,00 € |
| 3. Ausbildungsjahr: | 836,00 € |

Berufsschulunterricht

- 2 mal wöchentlich in der Berufsbildenden Schule in Syke
- Bankbetriebslehre
 - Allgemeine Wirtschaftslehre
 - Rechnungswesen

Zusatzleistungen

- Sparkassensonderzahlung
- Vermögenswirksame Leistungen

Urlaub

- 26 Tage pro Jahr

Besonderheiten der Ausbildung

- Einführungsseminar
- Interner Unterricht
- Fernstudium
- Verkaufstraining
- Studienfahrt
- Azubifeiern
- Prüfungsvorbereitungs-seminar in der Sparkassenakademie in Hannover

Ausbildungsbeginn

- zum 1. August jeden Jahres

Noch Fragen?

Dann schaut doch mal rein unter
www.ksk-syke.de

oder ruft einfach an
Ausbildungsleiterin
Frau Monika Herholz
Tel.: 04242/161-285

Interessiert?

Dann schicke einfach deine
Bewerbungsunterlagen an

Kreissparkasse Syke
Personalabteilung
Postfach 1261 - 28846 Syke

Lernaufenthalt im EU-Ausland mit Leonardo da Vinci Projekt „MA-QuEM“:
Die BBS-Syke bietet geförderte Lernaufenthalte von mind. 6-8 Wochen in Europa an



Ausbildung in der Volksbank eG, Syke

1. Ausbildungsdauer

Die Ausbildung in unserem Hause dauert zweieinhalb Jahre.

2. Duale Ausbildung

Duale Ausbildung, das bedeutet, dass die Ausbildung in der Bank selbst und in der Berufsschule in Syke stattfindet. Es werden in der Schule unter anderem Lernfelder, wie Geld- und Vermögensanlage, Kreditgeschäft, Markt und Preis, allgemeine Wirtschaftslehre und Wirtschaftsenglisch, unterrichtet. Die Abschlussprüfungen werden von der IHK zum einen schriftlich in drei Fächern abgenommen, zum anderen mündlich in einem simulierten Beratungsgespräch.

3. Beginn der Ausbildung

Die Ausbildung beginnt immer am 01.08. eines jeden Jahres. Die Bewerbung sollte mindestens ein Jahr vorher erfolgen.

4. Die Bewerbung

Inhalt einer Bewerbung sollte sein:

aktuelles Passfoto, Bewerbungsschreiben, Abschlusszeugnis oder aktuelles Zeugnis (Fachhochschulreife bzw. Abitur oder Erweiterter Sekundarabschluss I, Lebenslauf, ggf. Praktikumsbescheinigung)

5. Was solltest du mitbringen

Spaß im Umgang mit Menschen, höfliche Umgangsformen, Teamfähigkeit, Verantwortungsbewusstsein, Zuverlässigkeit

6. Ausbildungsorte

Unsere Auszubildenden werden vielseitig in allen unseren Geschäftstellen eingesetzt. Da diese nicht immer mit öffentlichen Verkehrsmitteln erreichbar sind, sollte man ein Auto haben, um mobil zu sein!

7. Seminare

In regelmäßigen Abständen und besonders vor der Prüfung bekommen unsere Auszubildenden Seminare von der GenoAkademie (sie organisiert Seminare für den Genossenschaftsverband). Hier kommen viele Auszubildende aus den gesamten norddeutschen Volksbanken zusammen, um sich auf die Prüfungen vorzubereiten.*)

*) Die GenoAkademie ist die Schulungseinrichtung für den genossenschaftlichen Verbund.

8. Urlaub / Vergütung

30 Arbeitstage pro Jahr.
Im ersten Ausbildungsjahr:
€ 810,00 mtl. Brutto zzgl. € 40,00 VL.
Im zweiten Ausbildungsjahr:
€ 870,00 mtl. Brutto zzgl. € 40,00 VL.
Im dritten Ausbildungsjahr:
€ 910,00 mtl. Brutto zzgl. € 40,00 VL.
Jeweils 13 Gehaltszahlungen pro Kalenderjahr.

9. Ansprechpartner

Jürgen Köberlein,
Ausbildungsleiter,
Bremer Str. 28,
27211 Bassum.

Lernaufenthalt im EU-Ausland mit Leonardo da Vinci Projekt „MA-QuEM“:
Die BBS-Syke bietet geförderte Lernaufenthalte von mind. 6-8 Wochen in Europa an

Bankkauffrau / Bankkaufmann – ein Beruf mit Zukunft

Ausbildungsziel:

- ✓ Akquisition, Beratung und Betreuung von Kunden
- ✓ Verkauf von Finanzdienstleistungen

Typische Arbeitsgebiete:

- ✓ Kontoführung und Zahlungsverkehr
- ✓ Geld- und Vermögensanlage
- ✓ Kreditgeschäft
aber auch:
- ✓ Controlling, Organisation, Marketing

Voraussetzungen:

Schulisch

- ✓ Erweiterter Sek.-I-Abschluss
- ✓ Berufsfachschule Wirtschaft
- ✓ Abitur / Fachhochschulreife

Persönlich

- ✓ Spaß am Umgang mit Menschen und Technik
- ✓ Interesse an wirtschaftlichen Geschehnissen
- ✓ Engagement
- ✓ Selbstvertrauen

Urlaub:

- ✓ 30 Tage

Ausbildung in der OLB:

- ✓ erfolgt in einer Filiale und den angeschlossenen Geschäftsstellen sowie ausgewählten Zentral-Abteilungen
- ✓ ergänzt durch zentral durchgeführte Seminare

Ansprechpartner:

- ✓ OLB Syke, Babette Hohnstedt
Tel.: 04242 9592-52,
E-Mail: babette.hohnstedt@olb.de

Lernaufenthalt im EU-Ausland mit Leonardo da Vinci Projekt „MA-QuEM“:
Die BBS-Syke bietet geförderte Lernaufenthalte von mind. 6-8 Wochen in Europa an

Ausbildungsdauer:

- ✓ 2½ oder 3 Jahre

Ausbildungsvergütung:

Vergütung nach Bankentarif

- ✓ 1. Ausbildungsjahr: 717,- Euro brutto
- ✓ 2. Ausbildungsjahr: 775,- Euro brutto
- ✓ 3. Ausbildungsjahr: 831,- Euro brutto



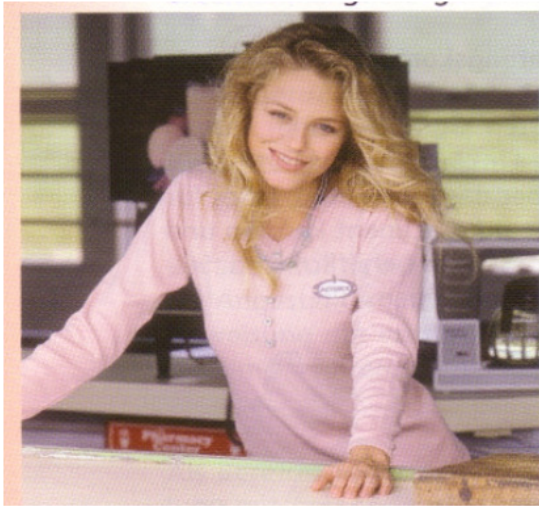
Sie als Berufskraftfahrer....	<ul style="list-style-type: none">• führen Fahrten im Rahmen des Personen- und Güterverkehrs sicher und kundenorientiert durch. Dabei berücksichtigen Sie wirtschaftliche und umweltschonende Aspekte,• kontrollieren, warten und pflegen die Fahrzeuge,• wenden nationale und auch internationale Rechts- und Sozialvorschriften des Straßenverkehrs an,• bereiten die Fahrzeuge für den Transport vor, Ergreifen Maßnahmen zur Beseitigung eventueller Störungen an Fahrzeugen,• nehmen das Transportgut an, sichern die Ladung und prüfen die mitzuführenden Papiere,• verhalten sich auch bei Unfällen oder anderen Zwischenfällen situationsgerecht, indem Sie beispielsweise Unfall- und Gefahrenstellen absichern und Erste Hilfe leisten, beschaffen notwendige Informationen, werten diese aus, stimmen Termine ab und organisieren die Fahrten.
Die Ausbildungsbetriebe sind...	<ul style="list-style-type: none">• Speditionen• Transportunternehmen• Werksverkehr von Industrie- und Handelsunternehmen• Bus- und Reiseverkehrsunternehmen
Der Führerschein...	wird während der Ausbildung erworben. Die Kosten tragen die Ausbildungsunternehmen.
Die Ausbildungsdauer...	<ul style="list-style-type: none">• beträgt drei Jahre, kann bei guten oder sehr guten Leistungen eventuell verkürzt werden.
Die Ausbildungsvergütung...	beträgt je nach Wirtschaftszweig, Ausbildungsunternehmen und Lehrjahr zwischen ca. 490€ und 710€
Der Urlaub...	beträgt je nach Wirtschaftszweig und Ausbildungsunternehmen 25 bis 30 Arbeitstage.
Die Voraussetzungen...	<ul style="list-style-type: none">• Gesundheit und Fitness• Zuverlässigkeit und Verantwortungsbewusstsein• Spaß an selbstständiger Arbeitsweise• Freude an moderner Technik• Flexibilität• Belastbarkeit
Informationen über die Ausbildungsbetriebe...	<ul style="list-style-type: none">• im Landkreis Diepholz gibt es auf der BIB
Für weitere Fragen stehen zur Verfügung...	<ul style="list-style-type: none">• die Auszubildenden• die Ausbilder• die Berufsschullehrer• der ABSL (www.absl.de)

Lernaufenthalt im EU-Ausland mit Leonardo da Vinci Projekt „MA-QuEM“:
Die BBS-Syke bietet geförderte Lernaufenthalte von mind. 6-8 Wochen in Europa an



Das Ausbildungsziel	sind alle kaufmännisch- verwaltenden und organisatorischen Tätigkeiten innerhalb eines Betriebes, eines Verbandes oder einer Behörde
Sie	übernehmen Aufgaben im Beschaffungswesen bzw. beim Absatz der Güter und Dienstleistungen kommunizieren mündlich und schriftlich mit externen Partnern und Betrieben
Die Ausbildungsdauer	beträgt drei Jahre und kann bei sehr guten bis guten Leistungen bis auf zwei Jahre verkürzt werden.
Die Ausbildungs- vergütung	beträgt je nach Branche und Betrieb zw. 300 € und 700 €
Der Urlaub	beträgt für die über 18 Jährigen 25 bis 30 Tage im Jahr, für Minderjährige gelten die Bestimmungen des Jugendarbeitsschutzgesetzes.
Die Voraussetzungen	sind ein guter Haupt- oder Realschulabschluss, Kommunikations- und Teamfähigkeit sowie gute Kenntnisse im Rechnen und in der Rechtschreibung und Grammatik
Die Ausbildungsbetriebe	sind Handwerks-, Industrie- und Handelsunternehmen aus allen Wirtschaftszweigen, aber auch Verbände und Behörden
Perspektiven	Bürofachwirt/in oder Betriebswirt/in für Kommunikation und Büromanagement. Bürokaufleute, die eine schulische Hochschulzugangsberechtigung besitzen, können studieren und bspw. einen Bachelorabschluss im Bereich Betriebswirtschaft erwerben.

Lernaufenthalt im EU-Ausland mit Leonardo da Vinci Projekt „MA-QuEM“:
Die BBS-Syke bietet geförderte Lernaufenthalte von mind. 6-8 Wochen in Europa an



Kauffrau / -mann im EH

Verkäufer- in

Voraussetzungen:	Hauptschule oder Sek. I-Abschluss	Hauptschule oder Sek. I -Abschluss
Dauer:	3 Jahre	2 Jahre (u. U. Mit der Möglichkeit eines „Anschlussvertrags“)
Qualifikationen:	<p>Pflicht (24 Monate) Auszug: Der Ausbildungsbetrieb Warensortiment Grundlagen von Beratung und Marketinggrundlagen Warenwirtschaft Grundlagen des Rechnungswesens Einzelhandelsprozesse</p> <p>Wahl (12 Monate) Auszug: IT-Anwendungen Warenwirtschaftliche Analyse</p>	<p>Pflicht (21 Monate) Auszug: Der Ausbildungsbetrieb Warensortiment Grundlagen von Beratung und Marketinggrundlagen Warenwirtschaft Grundlagen des Rechnungswesens</p> <p>Wahl (3 Monate) Auszug: Warenannahme Marketingmaßnahmen</p>
Prüfungen	Nach 3 Jahren erfolgt eine Prüfung durch die (IHK)	Nach 2 Jahren erfolgt eine Prüfung durch die (IHK)
Abschlüsse	Durch den erfolgreichen Abschluss erreicht man den Sek. I- oder (bei einem bestimmten Notendurchschnitt) den erweiterten Sek. I- Abschluss.	Durch den erfolgreichen Abschluss erreicht man den Sek. - oder (bei einem bestimmten Notendurchschnitt) den erweiterten Sek. I- Abschluss.

Lernaufenthalt im EU-Ausland mit Leonardo da Vinci Projekt „MA-QuEM“:
 Die BBS-Syke bietet geförderte Lernaufenthalte von mind. 6-8 Wochen in Europa an



Die Wahlmöglichkeiten

- **Fachrichtung Großhandel**
- **Fachrichtung Außenhandel**

Das Ausbildungsziel

- die Beratung von Kunden (Händlern, Handwerkern) über die jeweiligen Waren oder Warengruppen
- die Auswertung von Informationsquellen für die Warenbeschaffung
- Verkaufsgespräche zu führen
- Waren einzulagern und Warenbestände zu überwachen
- Waren zusammenzustellen und zum Versand fertig machen
- Kostenrechnungsvorgänge und Zahlungsvorgänge bearbeiten

Die Ausbildungsdauer

- beträgt drei Jahre und kann bei guten/sehr guten Leistungen bis auf zwei Jahre verkürzt werden

Die Vergütung

- beträgt je nach Branche und Betrieb circa 670,- €

Die Voraussetzungen

- mindestens den Hauptschulabschluss
- Freude an der Zusammenarbeit mit Menschen
- gut organisieren können
- gut rechnen können

Der Urlaub

- in der Regel 25 Tage

m ö g l i c h e Ausbildungsbetriebe

- Auf der BIB 2014 informieren wir Dich gerne über potentielle Ausbildungsbetriebe in der Region

für weitere Fragen stehen gern zur Verfügung

- zahlreiche Auszubildende und Lehrkräfte sind neben einigen Groß- und Außenhandelsunternehmen auf der BIB 2014 anwesend und freuen sich auf Deine Fragen

Lernaufenthalt im EU-Ausland mit Leonardo da Vinci Projekt „MA-QuEM“:
Die BBS-Syke bietet geförderte Lernaufenthalte von mind. 6-8 Wochen in Europa an

Kauffrau / Kaufmann für Spedition und Logistikdienstleistung 9



Das Ausbildungsziel Sie	<ul style="list-style-type: none">• erklären Ihren Kunden, welches Verkehrsmittel, also Lkw, Bahn, Flugzeug oder Seeschiff, sich am besten für den jeweiligen Transport eignet,• kennen die Leistungen, Preise, Gesetze und Geschäftsbedingungen im Lager- und Umschlagsgeschäft,• erstellen Kostenangebote für Transport, Lagerung und Umschlag der Waren innerhalb Deutschlands, Europas und der Welt,• erstellen Angebote für Logistikkonzepte und managen Logistikaufträge,• schließen Fracht-, Lager- und Umschlagsverträge sowie Speditionsverträge,• disponieren Speditionsleistungen und ermitteln z.B. Verkehrsverbindungen und wählen geeignete Frachtführer aus,• wickeln Speditionsaufträge ab und beschaffen z.B. Begleitpapiere und Dokumente, bearbeiten Reklamationen und rechnen Speditionsleistungen ab
Die Ausbildungsdauer...	beträgt drei Jahre und kann bei guten bis sehr guten Leistungen bis auf zwei Jahre verkürzt werden
Die Ausbildungsvergütung	beträgt je nach Wirtschaftszweig zwischen 500,00 € - 800,00 €
Der Urlaubsanspruch...	beträgt je nach Wirtschaftszweig: 25 – 30 Arbeitstage
Die Voraussetzungen...	<ul style="list-style-type: none">• mindestens Hauptschulabschluss, besser Realschulabschluss oder Abitur,• Spaß am Umgang mit Menschen,• Flexibilität und Organisationstalent,• Zuverlässigkeit und Verantwortungsbewusstsein• gute Fremdsprachenkenntnisse
Informationen über die Ausbildungsbetriebe...	<ul style="list-style-type: none">• im Landkreis Diepholz gibt es auf der BIB
Für weitere Fragen stehen zur Verfügung...	<ul style="list-style-type: none">• die Auszubildenden• die Ausbilder• die Berufsschullehrer• die Verbände (z.B. DSLV oder GVN)
Spätere Berufschancen...	<ul style="list-style-type: none">• Verkehrsfachwirt• Betriebswirt Logistik• Dipl.-Wirtschaftsingenieur Logistik• diverse weitere Logistikstudiengänge

Lernaufenthalt im EU-Ausland mit Leonardo da Vinci Projekt „MA-QuEM“:
Die BBS-Syke bietet geförderte Lernaufenthalte von mind. 6-8 Wochen in Europa an

Ausbildungsziele und Tätigkeiten

Rechtsanwalts- und Notarfachangestellte

- nehmen in den Kanzleien und Anwaltsnotariaten Vertrags- und Beurkundungsverträge entgegen,
- vereinbaren Termine und bereiten diese vor,
- führen Akten, Register sowie Termin-, Fristen- und Wiedervorlagekalender und sorgen dafür, dass alle erforderlichen Unterlagen und Informationen vorhanden sind,
- fordern in notariellen Angelegenheiten oft Dokumente für Beurkundungen an (z.B. bei der Ausfertigung von Grundstückskäufen,
- verfassen nach Vorgaben der Rechtsanwälte und Notare Schriftstücke (z.B. im Rahmen von Rechtsstreitigkeiten oder für Mahnungen und Zwangsvollstreckungen,
- entwerfen selbständig Vollmachten, eidesstattliche Versicherungen und Verträge,
- erstellen Gebührenrechnungen, überwachen und buchen die Zahlungseingänge und bearbeiten die gesamte Korrespondenz in der Kanzlei.

Einsatzmöglichkeiten und mögliche Ausbildungsbetriebe

- Die Ausbildung erfolgt innerhalb der dualen Berufsausbildung in den Kanzleien und der Berufsschule.
- Nach der abgeschlossenen Berufsausbildung sind die Rechtsanwalts- und Notarfachangestellten überwiegend in den Kanzleien der Rechtsanwälte u. Notare tätig.

Ausbildungsdauer

- 3 Jahre, kann bei guten/sehr guten Leistungen bis auf 2,5 Jahre verkürzt werden

Ausbildungsvergütung

- liegt bei ca. 300,00 € bis 400,00 € monatlich

Voraussetzungen

- in der Regel wird der Realschulabschluss vorausgesetzt

Lernaufenthalt im EU-Ausland mit Leonardo da Vinci Projekt „MA-QuEM“:
Die BBS-Syke bietet geförderte Lernaufenthalte von mind. 6-8 Wochen in Europa an

Allgemeines:

- Sekundarabschluss I
- Ausbildungsdauer sind 3 Jahre
- Duales System (Betrieb und Schule)
- Lehrgänge in Sulingen zur Vorbereitung auf die Zwischen- und Abschlussprüfungen (3 Lehrgänge)
- Blockunterricht in Form von 3 Unterrichtsblöcken, von 12 Wochen in Syke

Ausbildungsvergütung:

1. Ausbildungsjahr: ca. 790 €
2. Ausbildungsjahr: ca. 840 €
3. Ausbildungsjahr: ca. 890 €

Bewerber/innen sollten:

- gute Kenntnisse in den Schulfächern Deutsch und Mathematik vorweisen
- Interesse daran haben mit Gesetzen zu arbeiten
- Engagement mitbringen
- gerne mit Kunden arbeiten
- teamfähig sein

In diesen Betrieben könnt ihr euch informieren und bewerben:

Behörde	Straße	Ort	Kontakt	Telefonnr.
Gemeinde Weyhe	Rathausplatz 1	28844 Weyhe	Frau Wagner	04203/71-239
Gemeinde Stuhr	Blockener Str. 6	28816 Stuhr	Frau Kaddatz	0421/5695-209
Gemeinde Wagenfeld	Pastorenkamp 25	49419 Wagenfeld	Frau Köper	05444/9881-23
Samtgemeinde Rehden	Schulstraße 18	49453 Rehden	Herr Lammers	05446/209-23
Samtgemeinde Lemförde	Bahnhofstr. 10A	49448 Lemförde	Herr Hülskämper	05443/209-33
Samtgemeinde Bruchausen-Vilsen	Lange Str. 11	27305 Bruchausen-Vilsen	Frau Holtorf	04252/391-319
Samtgemeinde Schwaförden	Poststr. 157	27252 Schwaförden	Frau Hoormann	04277/930-312
Samtgemeinde Barnstorf	Am Markt 4	49406 Barnstorf	Frau Spiller	05442/80-922
Samtgemeinde Kirchdorf	Rathausstraße 12	27345 Kirchdorf	Frau Husmann	04273/88-14
Samtgemeinde Siedenburg	Allee 4	27254 Siedenburg	Frau Hindemith	04272/79-25
Stadt Twistringen	Lindenstr. 14	27239 Twistringen	Frau Schultz	04243/413-114
Stadt Diepholz	Rathausmarkt 1	49356 Diepholz	Herr Rumsfeld	05441/909-213
Stadt Syke	Hinrich-Hanno Platz 1	28857 Syke	Herr Schlake	04242/164-108
Stadt Sulingen	Galtener Str. 12	27232 Sulingen	Frau Wendt	04271/88-14
Stadt Bassum	Alte Poststr. 14	27211 Bassum	Herr Cordes	04241/84-0

Lernaufenthalt im EU-Ausland mit Leonardo da Vinci Projekt „MA-QuEM“:
Die BBS-Syke bietet geförderte Lernaufenthalte von mind. 6-8 Wochen in Europa an

Die Ausbildungsgänge Fachlagerist(in) und Fachkraft für Lagerlogistik sind interessant für die Ausbildung in den Branchen

- **Industrie - Großhandel – größere Einzelhandelsbetriebe – Speditionen – Versandhandel –**

Die wachsende Logistikbranche mit den globalisierten wirtschaftlichen Verflechtungen ist zukunftsorientiert und erwartet von den Auszubildenden ein „hohes Maß“ **an Bereitschaft**, sich den stetigen Anforderungen zu stellen. Dies gilt sowohl für die betriebliche, wie auch für die schulische Ausbildung.

Fachlagerist(in)

Fachlagerist(inn)en sind überall dort tätig, wo größere Mengen Waren angenommen, kontrolliert, ausgepackt, gelagert, kommissioniert, verpackt und ausgeliefert werden.

Die Ausbildung erfolgt 2-jährig im Dualen System und richtet sich auch an Jugendliche mit geringerer schulischer Qualifikation („Ergreifen Sie die Chance, um sich weiter zu qualifizieren“)

Zwischenprüfung: Am Anfang des 2. Ausbildungsjahres erfolgt eine Zwischenprüfung, die aus der Durchführung von **praktischen Arbeitsaufgaben** besteht.

Abschlussprüfung: Die Abschlussprüfung besteht aus den schriftlichen Prüfungsfächern **Lagerprozesse, Güterbewegung und Wirtschafts- und Sozialkunde** und aus einer Prüfung mit **praktischen Arbeitsaufgaben**

Fachkraft für Lagerlogistik

Die Ausbildung erfolgt 3-jährig in der Dualen Ausbildung von Betrieb und Schule. Die Organisation, Kontrolle und Dokumentation logistischer Prozesse hat in diesem Berufsbild einen höheren Stellenwert z.B. durch Tourenplanlogistik.

Zwischenprüfung: Die Zwischenprüfung erfolgt in der Mitte des 2. Ausbildungsjahres und erfolgt durch einen schriftlichen Teil und durch eine praktische Arbeitsaufgabe.

Abschlussprüfung: Die Prüfungsbereiche bestehen

- a) aus dem schriftlichen Teil mit Inhalten aus den Bereichen Prozesse der Lagerlogistik; Rationeller und qualitätssichernder Güterumschlag; Wirtschafts- und Sozialkunde
- b) aus dem **praktischen Prüfungsbereich mit 15-minütigem Fachgespräch**.

Weitere Informationen zur betrieblichen und schulischen Ausbildung erhalten Sie auf den Ständen der Betriebe und von den Lehrkräften der BBS Syke auf der BIB in Syke
- Wir warten auf Ihre Fragen!-

Lernaufenthalt im EU-Ausland mit Leonardo da Vinci Projekt „MA-QuEM“:
Die BBS-Syke bietet geförderte Lernaufenthalte von mind. 6-8 Wochen in Europa an